

Site d'intérêt géologique
Liste départementale de la Manche
Articles L.411-1 et R.411-17-1-I du code de l'environnement

Calcaire carbonifère de Montmartin-sur-Mer
(Réf BNO0109)

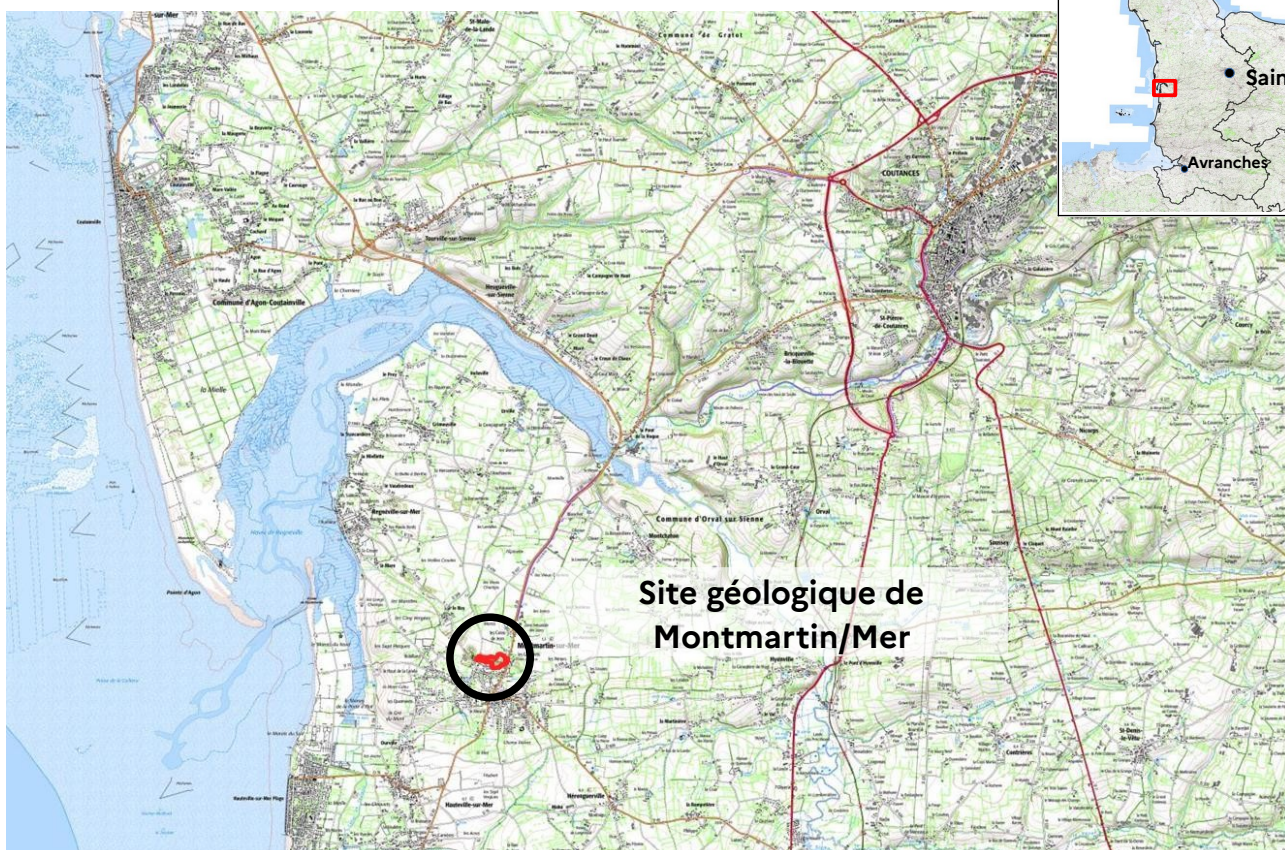
Département : Manche (50)

Commune : Montmartin-sur-Mer

Accès : Au Sud-Ouest de Coutances, prendre la D20 jusqu'à Montmartin-sur-Mer. Tourner à droite dans la rue du Rocher et suivre les panneaux "Site Naturel d'Escalade" pour accéder au parking près du camping Les Gravelets. Les anciennes carrières sont accessibles à pied depuis ce parking par un sentier aménagé qui les traverse. Elles sont situées au Nord de la rue du Rocher entre le parking d'escalade et la D20.



Vue générale de la partie Ouest de la carrière (J. AVOINE)

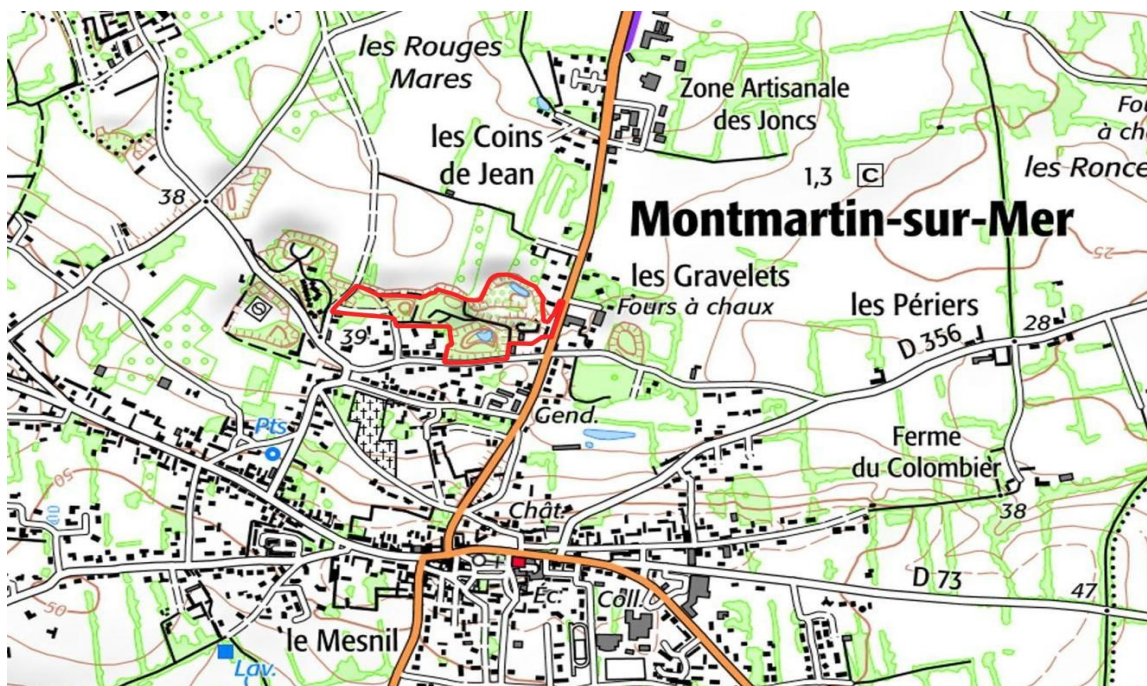


I. Description physique du site

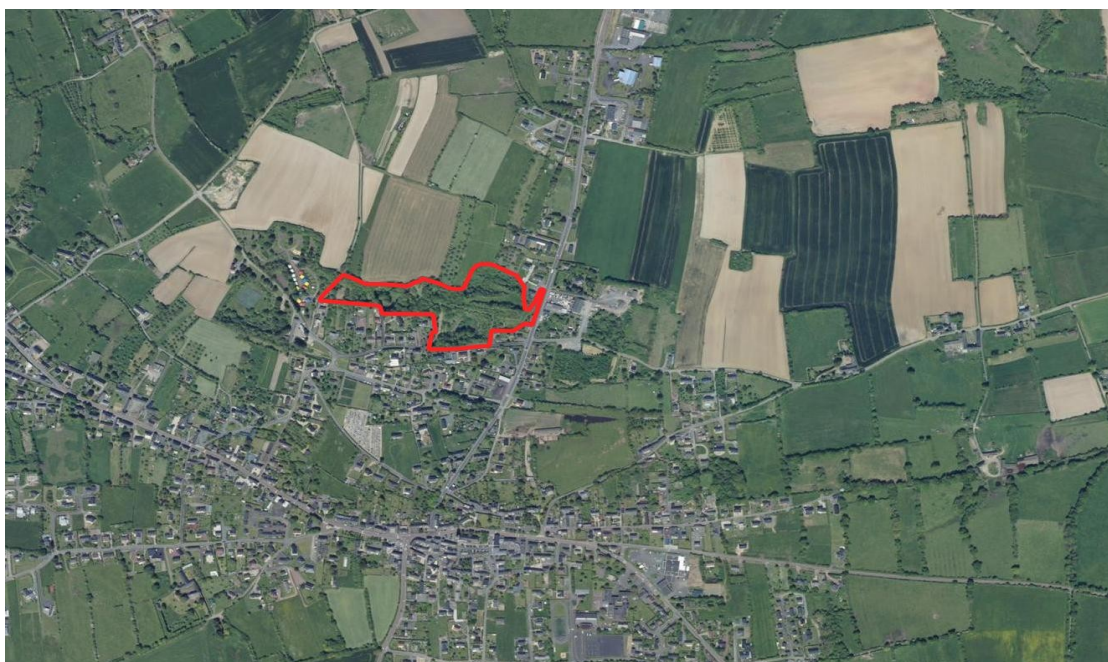
Il s'agit d'anciennes carrières ayant exploité des calcaires et présentant des fronts de taille d'environ 18-20 m de hauteur.

Une partie des anciennes carrières a été aménagée en site d'escalade. Un four à chaux monumental est visible le long de la D20, dans l'ancienne carrière située la plus à l'Est.

Superficie du site : 3,9 ha



Calcaire carbonifère de Montmartin-sur-Mer
Périmètre en rouge – Fond IGN SCAN25



Calcaire carbonifère de Montmartin-sur-Mer
Périmètre en rouge – Photo aérienne 2012

Statut foncier : Le site est localisé en partie sur des propriétés privées et sur des propriétés de la commune et de l'intercommunalité.

Numéros de sections - parcelles :

Commune de Montmartin-sur-Mer – B 0177, B 0184, B 0185, B 0186, B 0187, B 0189, B 0190, B 0275, B 0276, B 0277, B 0278, B 0279, B 0280, B 0281, B 0282, B 0283, B 0308, B 0310.

II. Description géologique

Situées au cœur du synclinal varisque de Montmartin-sur-Mer, les anciennes carrières montrent une coupe d'environ 18-20 m de hauteur dans la formation du Calcaire de Montmartin, datée du Carbonifère inférieur (Tournaisien supérieur - Viséen inférieur).

A l'affleurement, le calcaire de teinte gris-bleu se présente en bancs massifs épais de 0,3 à 1 m faiblement inclinés vers le Nord (15 à 25°).

Très riche en CaCO₃ (99%), le Calcaire de Montmartin comporte quatre faciès distincts : calcaire à crinoïdes, calcaire bioclastique à foraminifères, calcaire bothrolitique, calcaire à algues.

La macrofaune est principalement constituée de polypiers et de brachiopodes. Ces calcaires témoignent de l'existence d'une plate-forme carbonatée durant le Carbonifère inférieur en milieu côtier agité.

Des cavités karstiques allant de petites poches de dissolution à des puits pouvant atteindre 20 m de profondeur sont visibles dans la partie orientale du front de taille de la carrière transformée en centre d'escalade. Ces cavités renferment un remplissage hétérogène, des cailloutis aux argiles, issu d'une couverture alluviale quaternaire aujourd'hui presque totalement démantelée.

Le Calcaire de Montmartin reste à l'échelle du Massif armoricain, le témoin le plus septentrional d'une sédimentation carbonatée durant le Carbonifère.

Les propriétés lithologiques du Calcaire de Montmartin (dureté, résistance) ont permis une exploitation locale de cette roche pour la construction, mais aussi pour l'exportation hors de la Normandie à partir du port de Regnéville. Plus récemment, cette pierre a été exploitée pour la production de granulats destinés à l'empierrement. Son utilisation principale reste toutefois la production de la chaux. Des fours à chaux monumentaux sont visibles sur les communes de Montmartin-sur-Mer et d'Orval (lieu-dit la Huguenoterie) à proximité d'anciennes carrières aujourd'hui comblées.

Phénomène représentatif du site : Sédimentation de plate-forme

| | | |
|---------------------------|--------|----------|
| Age du phénomène : | Ancien | - 350 Ma |
| | Récent | - 340 Ma |

Rareté du site : Régionale

Intérêt géologique principal

- Stratigraphie

Localité type de la formation du Calcaire de Montmartin datée du Carbonifère inférieur (Tournaisien supérieur – Viséen moyen).

Intérêt géologique secondaire

- Géomorphologie

Dans la carrière convertie en centre d'escalade, le calcaire présente des diaclases souvent élargies en cavités karstiques remplies par du matériel alluvial quaternaire (mélange de cailloutis, de sable et d'argile, imprégnés d'hydroxydes ferriques).

- Paléontologie

Présence d'une macrofaune de polypiers, brachiopodes, algues...

- Ressources naturelles

Ancienne exploitation du Calcaire de Montmartin pour la construction (pierre de taille, granulats) et pour la fabrication de la chaux.

- Sédimentologie

Le Calcaire de Montmartin témoigne d'une sédimentation carbonatée en milieu marin peu profond, dans des eaux chaudes et agitées durant le Carbonifère.

Le Calcaire de Montmartin reste à l'échelle du Massif armoricain le témoin le plus septentrional d'une sédimentation carbonatée durant le Carbonifère inférieur.

Intérêt pédagogique

Pour tous publics. Évocation de la formation du Calcaire de Montmartin, d'âge Carbonifère inférieur. Reconstitution des environnements de dépôts. Exploitation de la pierre pour la construction, l'empierrement et la fabrication de la chaux.

III. Vulnérabilité du site

Vulnérabilité naturelle : Le site reste exposé à des éboulements dans les fronts de taille. Certaines parties du site moins entretenues se végétalisent.

Menaces anthropiques : Aménagements masquant les fronts de taille et risques d'extension des grillages de protection contre les chutes de pierres favorisant la végétalisation des parois.

Le site du Calcaire carbonifère de Montmartin-sur-Mer présente un intérêt scientifique, un intérêt pédagogique et une rareté régionale qui justifient un classement en site d'intérêt géologique, en application des critères spécifiés au II de l'article R411-17-1 du Code de l'environnement.

Document de référence :

Fiche de l'inventaire du patrimoine géologique de Normandie – Calcaire carbonifère de Montmartin-sur-Mer – BNO0109

Illustrations



Vue sur le front de taille Ouest de la carrière centrale du site (L. BAILLET)



Dissolutions karstiques dans le Calcaire de Montmartin, sur le front de taille Ouest (L. BAILLET)



Vue sur le front de taille Est de la carrière centrale (L. BAILLET)



Vue sur le front de taille de la carrière Sud-Est du site (L. BAILLET)



Fours à chaux (L. BAILLET)



Fours à chaux (L. BAILLET)



Calcaire carbonifère de Montmartin-sur-Mer
Périmètre du site en rouge – Cadastre en orange